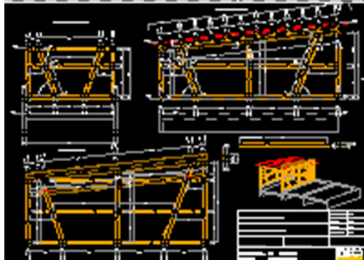


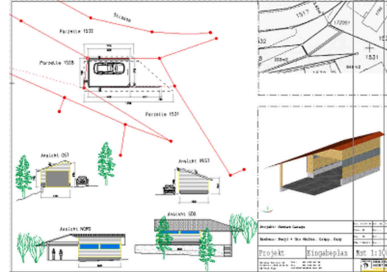
Planungen Dienstleistungen



Werkplanungen



Bauführungen



Baueingaben

CAD Kurse

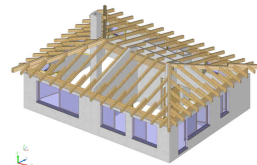


Höhere Fachschule
Südostschweiz

EFH Eggenberger Rhäzüns

2010

- Werkplanung Walmdach
- Abbundpläne

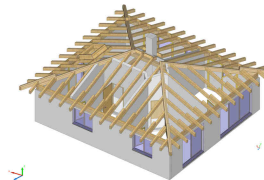


- **Bauherr:** S+T Eggenberger, Rhäzüns
- **Holzbauunternehmen:** N.Clopath Holzbau, Rhäzüns

EFH Blust Rhäzüns

2010

- Werkplanung Walmdach
- Abbundpläne

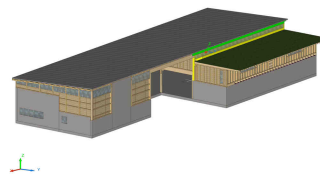


- **Bauherr:** J.Blust, Rhäzüns
- **Holzbauunternehmen:** N.Clopath Holzbau, Rhäzüns

Werkhalle Spescha Rueun

2010

- Statik
- Dachelemente
- Wandelemente
- Balkenlage
- Maschinendaten



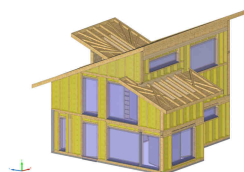
- **Bauherr:** A. Strimer, Ruschein
- **Holzbauunternehmen:** Daniel Coray Holzbau, Ruschein

•

Bürogebäude Strimer Ruschein

2010

- Dachelemente
- Wandelemente
- Balkenlage
- Maschinendaten



- **Bauherr:** A. Strimer, Ruschein
 - **Holzbauunternehmen:** Daniel Coray Holzbau, Ruschein
-

EFH Cadruvi Ruschein

2010

- Dachelemente
- Wandelemente
- Balkenlage
- Maschinendaten

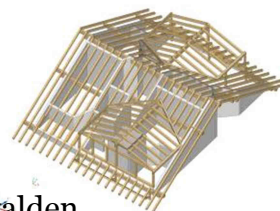


- **Bauherr:** M+P Cadruvi, Ruschein
 - **Holzbauunternehmen:** Daniel Coray Holzbau, Ruschein
-

MFH Mautwäg Churwalden

2009

- Dachkonstruktion
- Maschinendaten

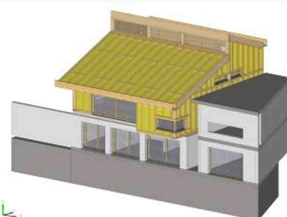


- **Bauherr:** BG Mautwäg, Churwalden
 - **Holzbauunternehmen:** Simeon Holzbau AG, Lantsch/Lenz
-

Minergie EFH Cavigelli Siat

2009

- Dachelemente
- Wandelemente
- Maschinendaten



- **Bauherr:** Tarcisi Cavigelli, Siat
 - **Holzbauunternehmen:** Daniel Coray Holzbau, Ruschein
-

Minergie EFH Cadruvi Ladir

2009

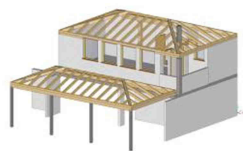
- Dachelemente
- Wandelemente
- Maschinendaten



- **Bauherr:** Cadruvi+Joos, Ladir
- **Holzbauunternehmen:** Daniel Coray Holzbau, Ruschein

Guesthouse Jenins **2008**

- Dachkonstruktion
- Statik

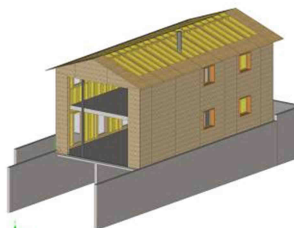


- **Bauherr:** Guesthouse, Jenins
- **Holzbaunternehmen:** Lötscher & Co, Schiers

Minergie EFH Jost Seewis

2008

- Dachelemente
- Wandelemente
- Statik
- Bauphysik

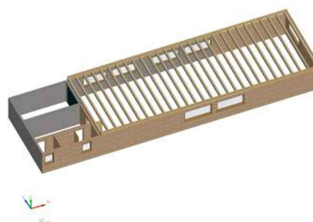


- **Bauherr:** U+R Jost, Untervaz
- **Holzbaunternehmen:** Conzett Holzbau AG, Jenaz

Aufstockung Alpina Garage Chur

2008

- Dachelemente
- Wandelemente
- Statik
- Bauphysik



- **Bauherr:** Alpina Garage, Chur
- **Holzbaunternehmen:** Lötscher & Co, Schiers

Ferienhaus Stricker Churwalden

2007

- Dachelemente
- Wandelemente
- Deckenelemente
- Statik
- Bauphysik

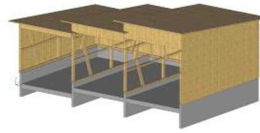


- **Bauherr:** Fam. Doris+Walter Stricker, Churwalden
- **Holzbaunternehmen:** Gebr. Möhr AG, Maienfeld

Autounterstand Fanas

2007

- Konstruktion
- Statik

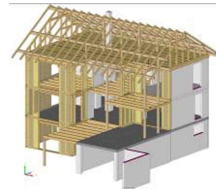


- **Bauherr:** Markus Davaz, Fanas
 - **Holzbauunternehmen:** Lötscher & Co, Schiers
-

EFH Kessler; Grüşch

2007

- Dachkonstruktion
- Wandelemente
- Deckenelemente
- Statik
- Bauphysik

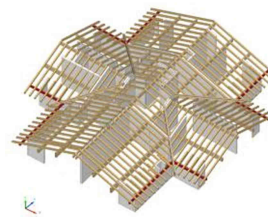


- **Bauherr:** Thomas Kessler, Grüşch
 - **Holzbauunternehmen:** Lötscher & Co, Schiers
-

MFH Laub, Klosters

2005

- Dachkonstruktion

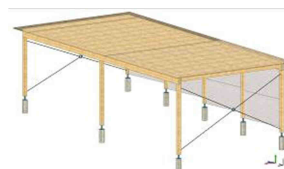


- **Bauherr:** BG Laub, Klosters
 - **Holzbauunternehmen:** Gebr. Möhr AG, Maienfeld
-

Autounterstand Zindel, Malans

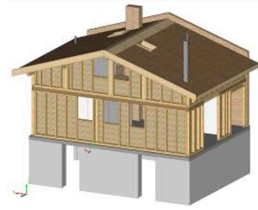
2004

- Tragkonstruktion
- Dachelemente



- **Bauherr:** Fam. Zindel, Malans
 - **Holzbauunternehmen:** Gebr. Möhr AG, Maienfeld
-

- Wandelemente
- Bodenelemente
- Dachelemente



- **Bauherr:** Fam. Doris+Walter Stricker, Churwalden
 - **Architekt/Bauleiter:** Walter Stricker, Churwalden
 - **Holzbauunternehmen:** Gebr. Möhr AG, Maienfeld
-